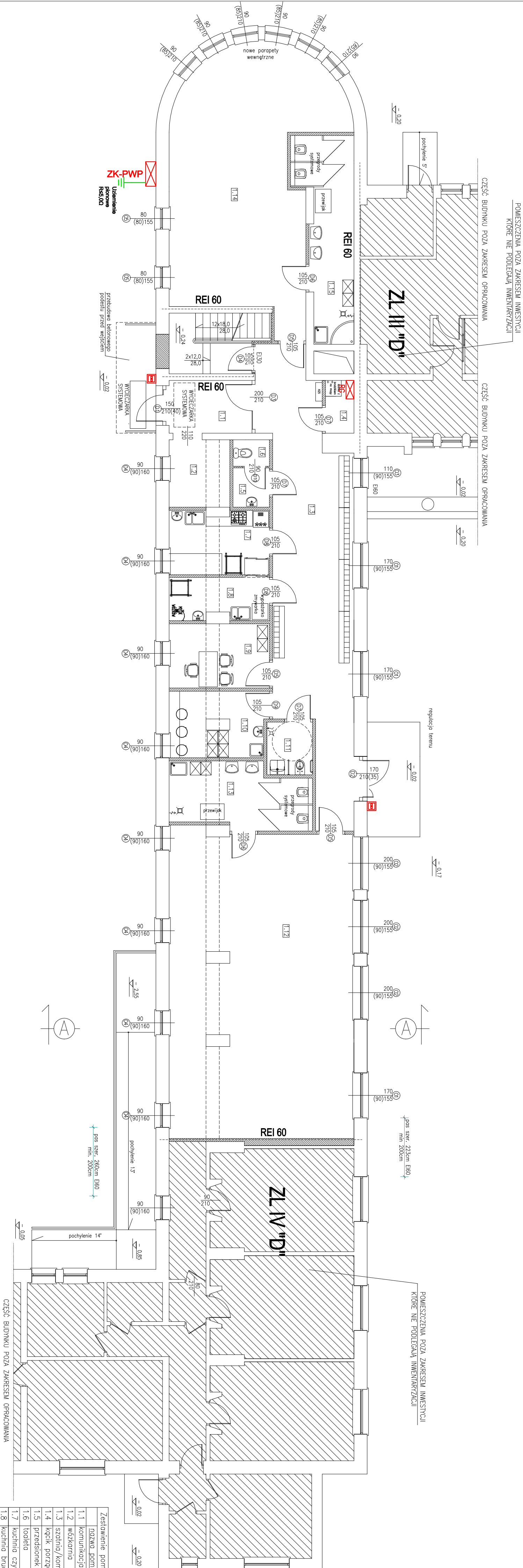


Legenda		Nazwa
		Złącza łukowe z przekształczonym wygaszeniem prądu
		Rozdzielnicza główna RG
		Kable przesyłowe wyłączone prądu

Termin	
Adres budowy	Skala: 1:100
Przebudowa ze zmianą sposobu użytkowania części budynku wielofunkcyjnego na złobek	
ul.Koszyńców, Śróda Wlkp. działka nr ewid. 750/22	
Investor	RPS. E-01
Śróda XXI SP. Z O.O. ul. Doszyskiego 5; 63-000 Śróda Wlkp.	
Nazwa rysunku	
WLZ I UZIEMIENIA – RZUT PARTERU (stan projektowany)	
p r o j e k t a n t:	
mgr inż. PAWEŁ SZAFRAŃSKI nr ewid.: WKP/0193/PDDE/13	
mgr inż. MICHAŁ SZAFRAŃSKI nr ewid.: WKP/0187/PDDE/11	
s p r a w d z a j a c y:	
BRANŻA: E L E K T R Y C Z N A	
ŚRÓDA WŁKP.    czerwiec    2024 r.	



Zestawienie pomieszczeń		
nazwa pom.	rodz. posadz.	pow.(m <sup>2</sup> )
1.1 komunikacja	plytki ceram.	6,20
1.2 wozarnia	plytki ceram.	5,80
1.3 szatnia/komunik.	plytki ceram.	46,30
1.4 kciak porzqd.	plytki ceram.	2,10
1.5 przedsionek	plytki ceram.	2,00
1.6 toaleta	plytki ceram.	1,30
1.7 kuchnia czysta	plytki ceram.	9,00
1.8 kuchnia brudna	plytki ceram.	5,90
1.9 gabinet	plytki ceram.	9,20
1.10 pom. socjalne	plytki ceram.	8,80
1.11 toaleta	plytki ceram.	3,40
1.12 sda	wykładzina	80,20
1.13 toaleta	plytki ceram.	12,50
1.14 sda	wykładzina	53,50
1.15 toaleta	plytki ceram.	14,20
SUMA		260,40

UWAGA: w całym lokalu jest wykonana instalacja wentylacji mechanicznej – wg. proj. technicznego